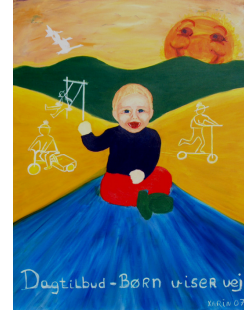




FAABORG-MIDTFYN
KOMMUNE



Dagtilbud Børn

Forældrebetaling i Faaborg-Midtfyn kommune fra 1. januar 2008.

Institutionstype	Bruttodriftsudgift	Kommunalt tilskud	Forældreandel
Dagpleje	8.117	6.073	2.044
Vuggestue	10.635	7.976	2.659
Børnehave, heldags	5.908	4.431	1.477
SFO heldags	2.660	1.330	1.330
SFO eftermiddagsmodul	2.276	1.138	1.138
SFO morgenmodul	1.396	698	698
Bangsbo i Faaborg	3274	2619	655
Værestedet i Faaborg	832	416	416

Forældrebetaling:

Betaling for dagtilbud opkræves månedsvis forud. **Opsigelse af plads skal ske skriftligt med en måneds varsel til den 15. eller 31. i en måned.**

Faaborg-Midtfyn kommune opkræver betaling i 11 måneder. Juli måned er betalingsfri.

Gebyr: Pålægges ved for sen indbetaling kr. 250,00.

Sidste rettidige indbetaling er den 10. i den måned betalingen vedrører.

Venteliste og pasningsgaranti:

Anciennitetsprincippet er fødselsdatoen.

Der er garanti for pasning inden for 3 måneder.

Pasning på tværs af kommunegrænserne.

Der er mulighed for at blive skrevet op til en institutionsplads i andre kommuner.

Ved indmeldelse i anden kommune kan der være ændret forældrebetaling.

Se bagside !

Søskendetilskud:

Hvis en familie har mere end et barn, der passes i en offentlig pasningsordning og/eller skolefritidsordning på en folkeskole samt privat pasning med tilskud, ydes der søskendetilskud.

Der betales fuld pris for familiens dyreste plads, og søskendetilskuddet tildeles efter gældende regler. Tilskuddet tildeles automatisk ved indmeldelse af børn ud over det første og skal ikke søges særskilt.

Da kommunen ikke opkræver forældrebetaling fra alle institutioner i kommunen kan vi ikke være helt sikre på at have kendskab til alle søskendeforhold. Forældrene bedes selv være opmærksomme på, at evt. søskendetilskud er fratrukket i betalingen eller tillagt tilskud til privat pasning.

Ved udmeldelse er forældrene forpligtigede til at orientere pladsanvisningen om ændringer til søskendetilskuddet, såfremt ændringen af ovennævnte årsager ikke er sket automatisk.

Vedr. økonomisk fripladstilskud i 2008:

Er husstandens samlede aktuelle indkomst under kr. 429.200 vil der være mulighed for at få økonomisk fripladstilskud. Hvis indkomsten er under kr. 138.301 bortfalder betalingen helt.

Er der mere end et barn under 18 år i hjemmet, forhøjes indtægtsgrænserne med kr. 7.000 for hvert barn ud over det første.

En friplads bevilges fra den første i måneden efter kommunen har modtaget ansøgningen og ved nyoptagelse fra optagelsestidspunktet, såfremt ansøgningen er kommunen i hænde senest en måned efter optagelsen.

Forældrene har pligt til at underrette Fagsekretariatet for Dagtilbud om indtægtsforhold eller andet, der kan have betydning for fripladsberegningen.

Ansøgningsskema findes på vor hjemmeside eller kan fås ved personlig eller telefonisk henvendelse til pladsanvisningen, som er opdelt i følgende distrikter:

Ringe/Ryslinge – telefon 7253 3202 - Anne Lise Vexlund

Årslev/Brøby – telefon 7253 3203 – Annie Hykkelbjerg

Faaborg – telefon 7253 3210 – Kirsten Kousgaard

Anden friplads/nedsættelse af forældrebetalingen.

For børn med nedsat funktionsevne kan der evt. opnås nedsættelse af forældrebetalingen. Fripladstilskuddet kan søges hos en socialrådgiver.

Af socialpædagogiske årsager kan fripladstilskud ligeledes søges hos en socialrådgiver.

Med venlig hilsen

Anne Lise Vexlund

Kirsten Kousgaard

Annie Hykkelbjerg

Pædagogiske pladsanvisere